

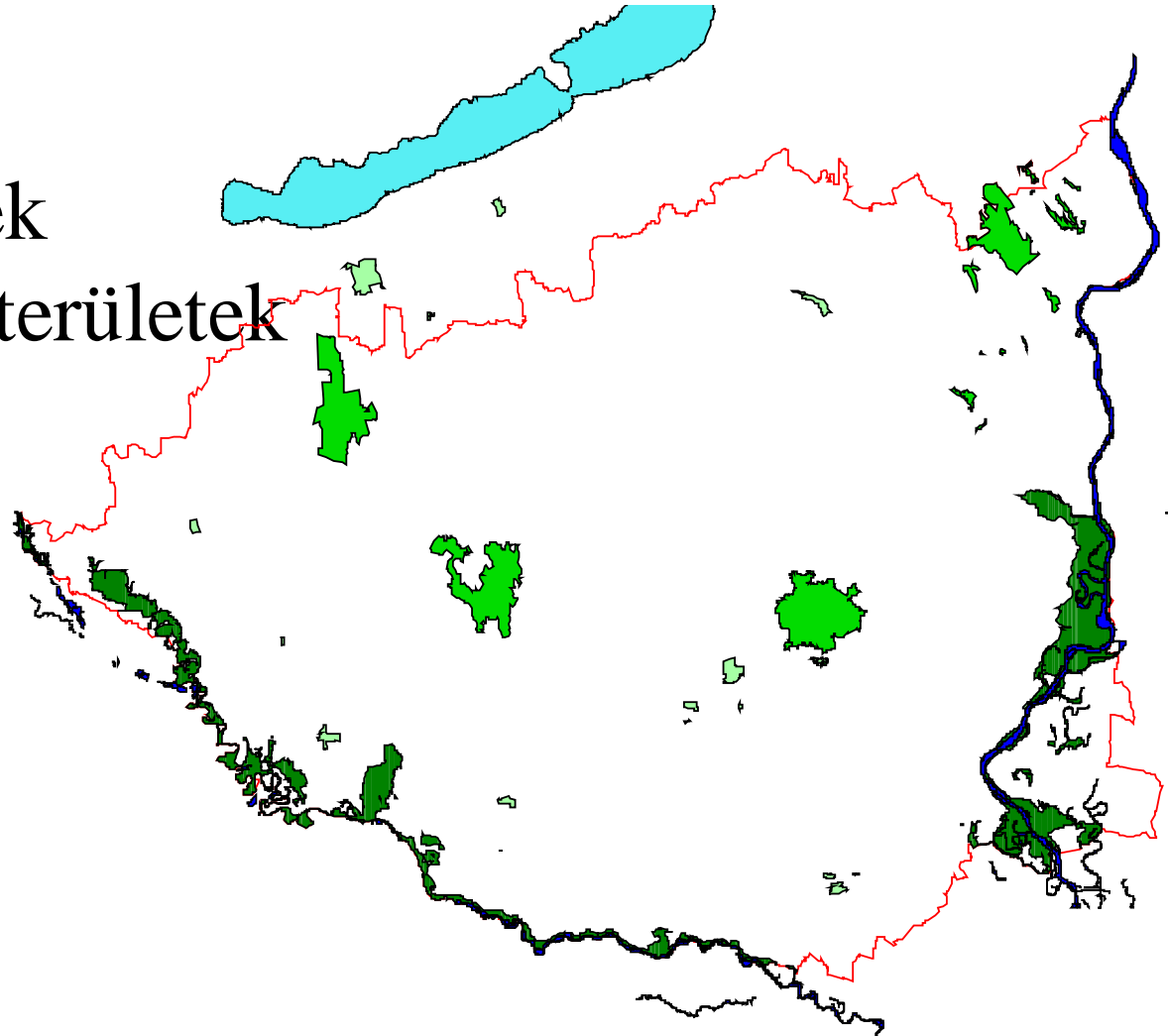


Erdei élőhelyek állapotának javítása a  
DDNPI dunai területein



## A DUNA-DRÁVA NEMZETI PARK ELHELYEZKEDÉSE

- Duna-Dráva NP alapítása 1996
- Dunai törzsterület
- Drávai törzsterület
- Tájvédelmi körzetek
- Természetvédelmi területek





## A DDNP Duna menti területeinek megoszlása művelési ágak szerint

Művelési ág- Cultivation sector	Terület – Area (ha)	Területarány- Area ratio %
Erdő - Forest	19320	68
Víz - Lake,river, wetland (Duna)	5760 (3700)	20
Gyep - Grass,meadow	1370	5
Kivett - Area taken from cult.	950	3
Szántó - Till	730	3
Nádas - Reeds	300	1
Gyümölcsös - Fruits	50	0
Összesen	28480	100



- Erdő
- Víz
- Gyep
- Kivett
- Szántó
- Nádas
- Gyümölcsös



## A DDNP Duna menti területeinek megoszlása vagyongazdálkodók szerint

Vagyonkezelő – Property management	Terület -Area ha	Területarány- Area ratio %
Gemenc Zrt. - Gemenc Co. Ltd.	19330 ha	68 %
Vízügyi Ig. - Water Directorates	4710 ha	17 %
DDNPI	1980 ha	7 %
Bátai TSZ – Bába Agri. Co.	660 ha	2 %
Egyéb - Other	1800 ha	6 %
Összesen	28480 ha	100 %



- Gemenc Forest and Game Co. Ltd.
- Báta Agricultural Cooperatives
- Water Directorates
- Other
- DDNPI



## A DDNP Duna menti területeinek megoszlása vagyonkezelők szerint, az erdők jelentősége

- Miért fontosak az erdők?
- életközösség
- CO<sub>2</sub>, O<sub>2</sub>
- szervesanyag termelő, önmegújító, újratermelhető
- vízháztartás
- mezo- és makroklíma
- közjóléti, esztétika, regeneráló hatás

Kié az erdő?

Biodiverzitást veszélyeztető tényezők:

- élőhelyek leromlása (környezeti tényezők változása)
- élőhelyek fragmentációja
- idegenhonos fajok



# Erdei élőhelyek javításának lehetőségei





Cél: olyan erdőállapot kialakítása, mely természetközeli, diverz és leginkább önfenntartó

Szokásos erdészeti gyakorlattal:

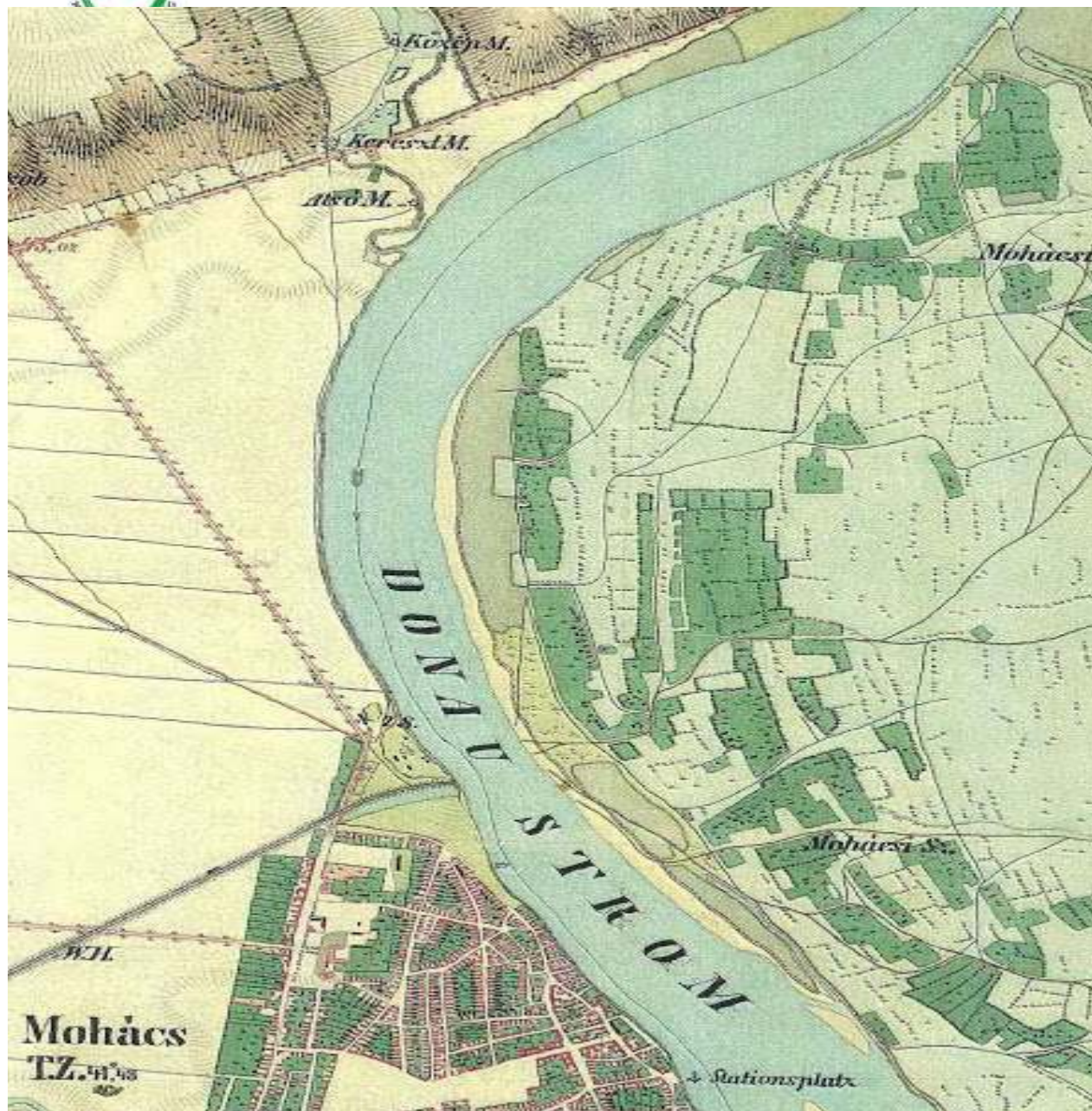
- tájidegen fafajok eltávolítása (használatok)
- szerkezetátalakítás(tájidegenek életfeltételei csökkennek)
- minőségi, helyi vagy erdészeti tájban honos szaporítóanyag felhasználása

Alternatív lehetőségek:

- erdődinamika „elengedése”
- folyamatos erdőborításra törekvés
- vágáskor emelés
- üzemmód váltás (szálaló, átalakító, faanyagtermelést nem szolgáló)
- erdőrészleten belüli differenciált kezelés
- élő és holt fa, hagyásfák
- övezeti besorolás
- vízkormányzás, kutatások



## A Szabadság-sziget kialakulása



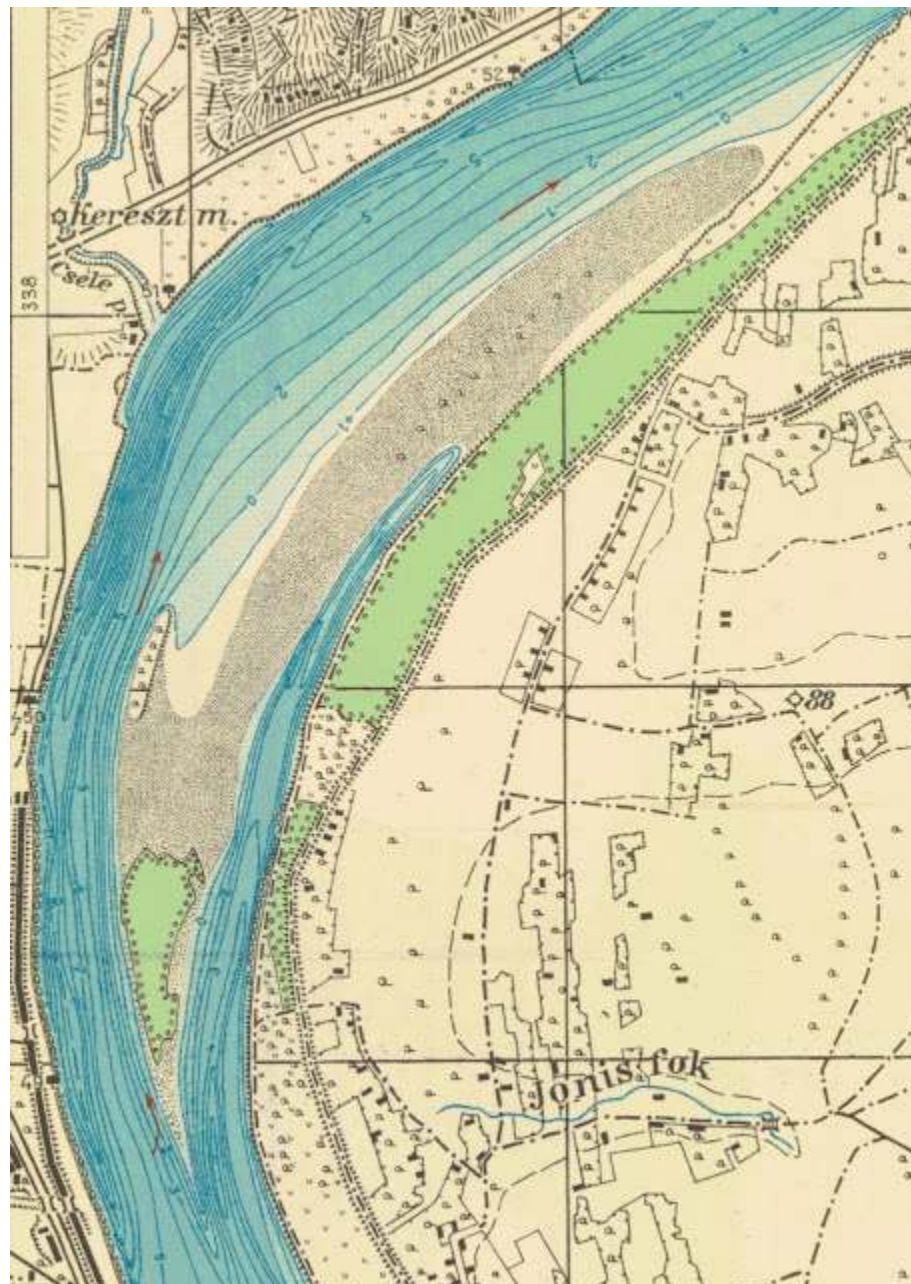
A sziget helye a II.  
katonai felmérésen

1859-ben





A későbbi sziget környezete  
1930-ban; kialakuló homokpad  
vízitúra térképen ábrázolva





1940-ben sziget „születik”





## DDNPI részvétele a Szabadság LIFE+ projektben

### Akciók:

- A1. Projektrendszer létrehozása
- A2. Tv.kezelés előkészítése
- B1. sziget megvásárlása
- C1. NNY ültetvény átalakítása
- C2. invazív növényfajok visszaszorítása
- E2. Monitoring

### Források:

- közösségi 234.210.- €
- DDNPI 78.070.- €

### Források tervezett felhasználása :

- A1. 4.000.- €
- A2. 4.000.- €
- B1. 161.680.- €
- C1. 40.000.- €
- C2. 64.060.- €
- E2. 22.050.- €



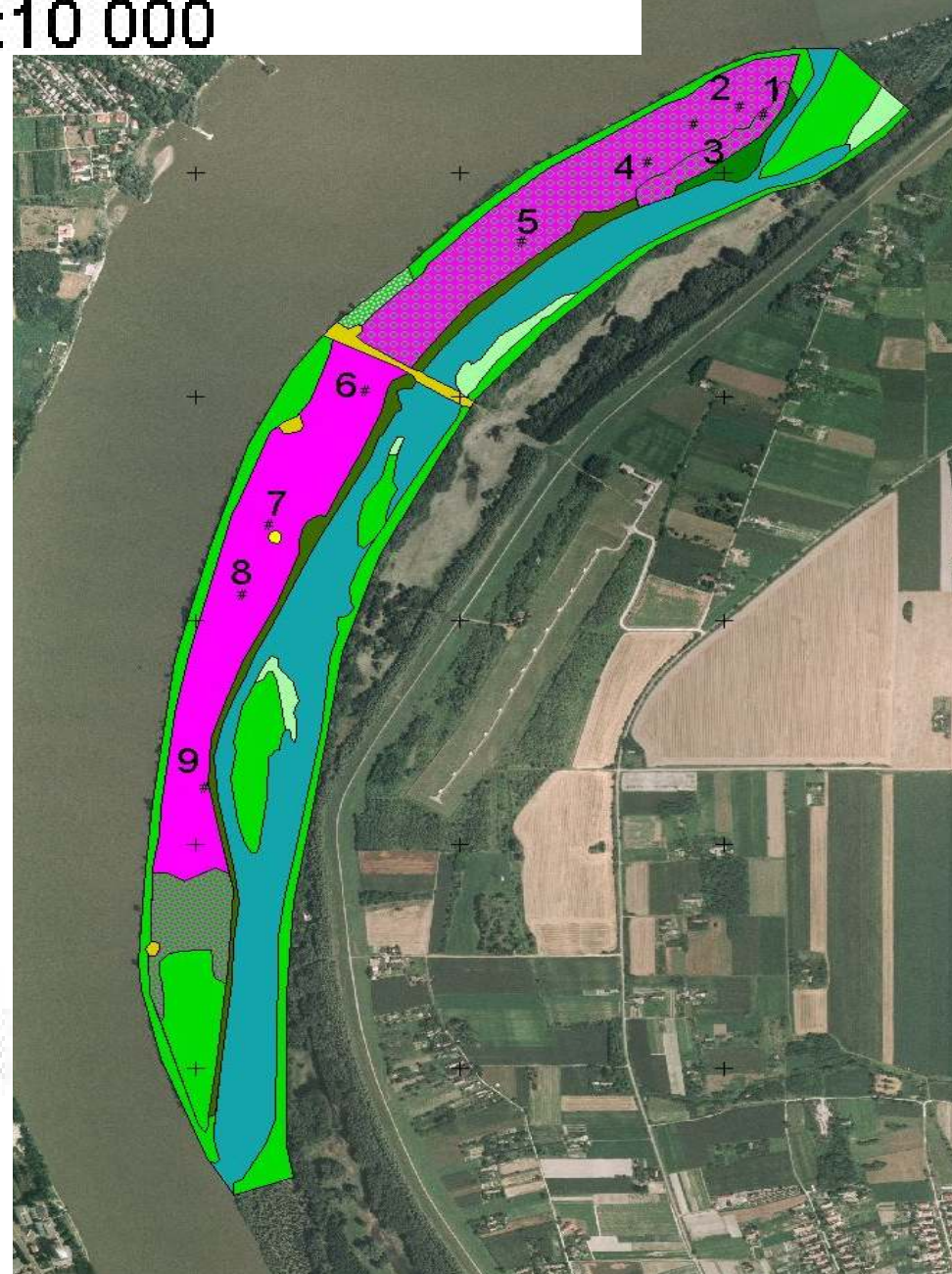


# A Szabadság-sziget vegetációterképe M 1:10 000

## Jelmagyarázat

### Társulások, és élőhelyek

-  degradált fűz-nyár liget
-  Duna oldalág
-  tehértűz liget
-  tehértűz liget, invazív fertőzéssel
-  tehérnyár liget
-  fűz-nyár liget
-  magaskórós gyomnövényzet
-  mandulalevelű bokorfűzes
-  másodlagos gyepek
-  nem es nyaras puha fűfajta, invazív fertőzéssel
-  nem es nyaras puha fűfajta, invazív fertőzéssel
-  zöldjuharos száramezékerdő



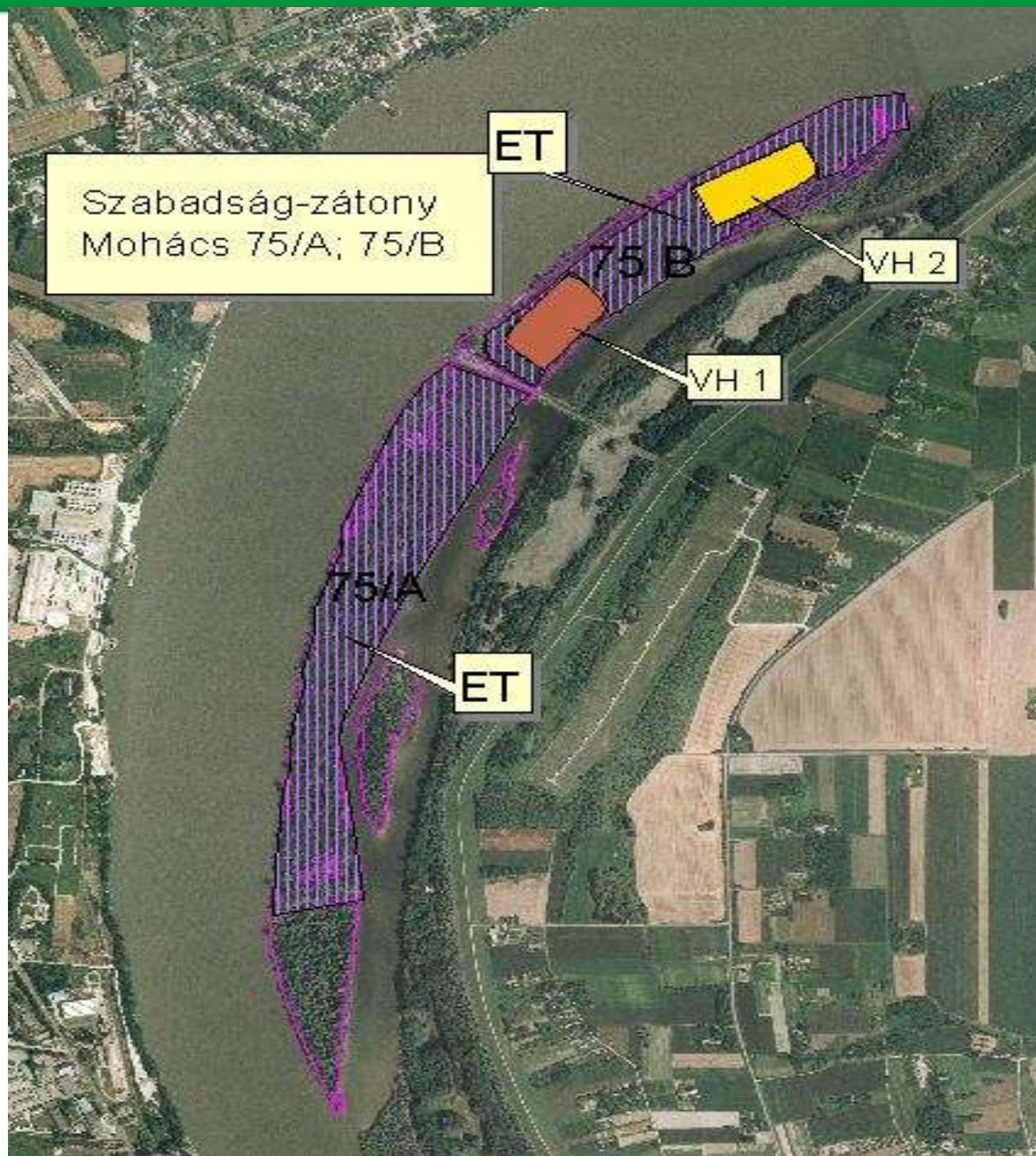


## Szabadság LIFE+ erdei élőhely rehabilitáció

Mohács 75/B 16,74 ha  
-NNY átalakítás 2\*2,50 ha  
-ET invazívokra 5,03 ha

Mohács 75/A 26,39 ha  
-ET 10% erély 19,79 ha

Összes kitermelt fa(nettó):  
-NNY 349m<sup>3</sup>  
-EKL 1093m<sup>3</sup>







Köszönöm a figyelmet!

Thank you for your attention!

