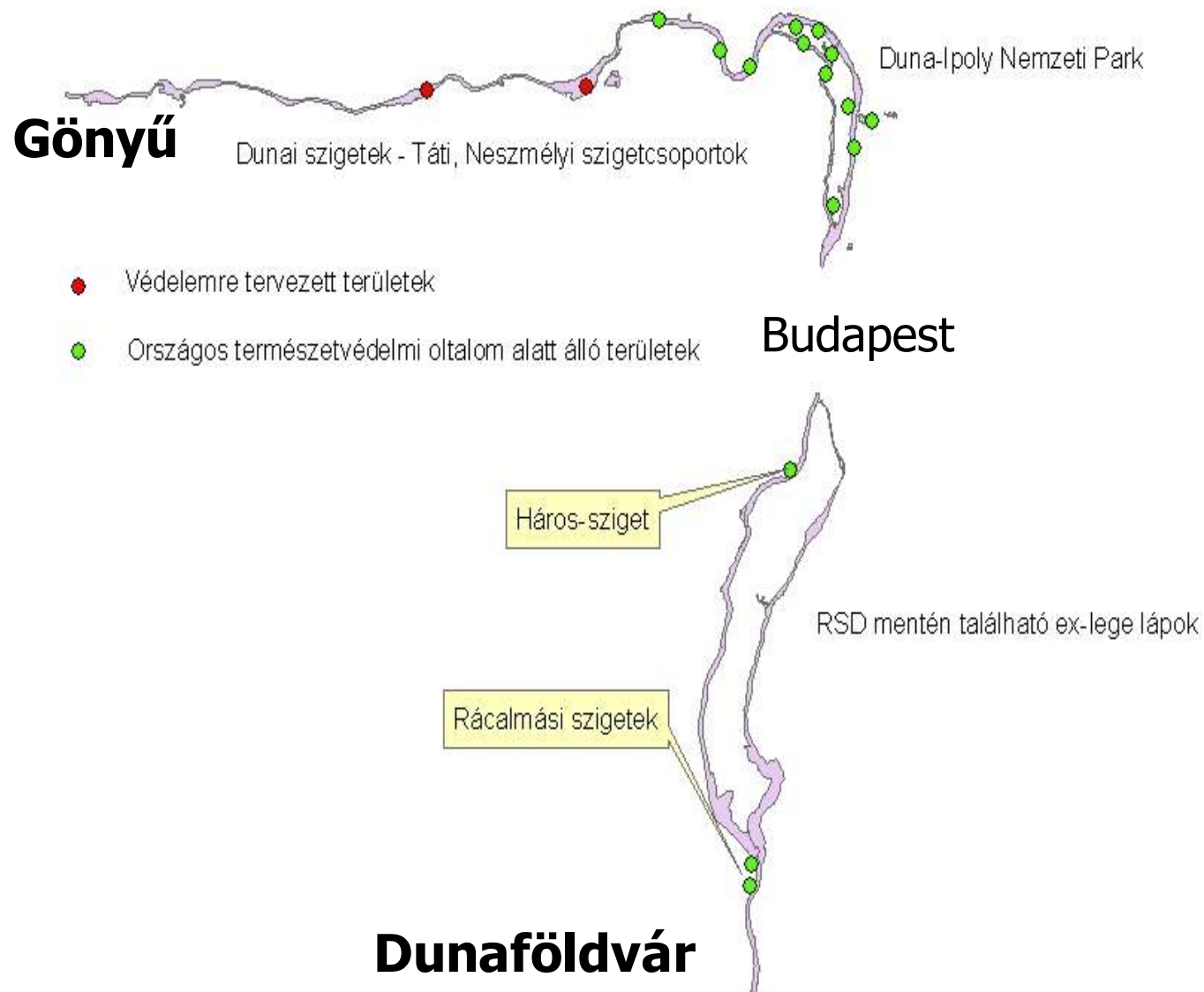


Dunai élőhely-rekonstrukciós tervek a Duna-Ipoly NP
működési területén

Danube habitat restoration plans in the Duna-Ipoly
NP district

Dr.Tóth Balázs
Duna-Ipoly Nemzeti Park Igazgatóság
zingelzingel@gmail.com
2013.Mohács

A Duna-Ipoly NP district: Gönyű - Dunaföldvár (1566-1786 rkm)





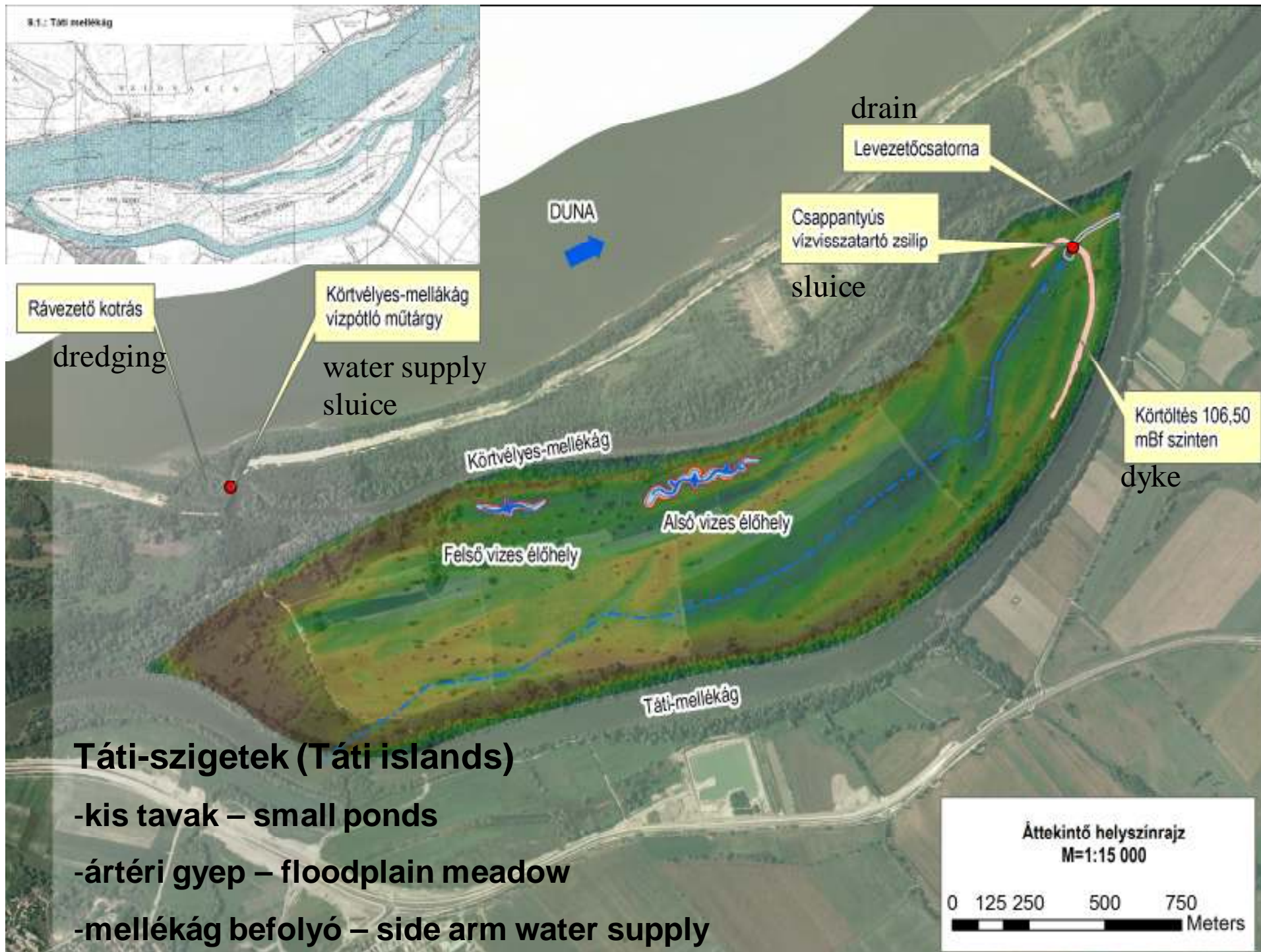
Táti-szigetek

Sződliget

Image © 2013 DigitalGlobe

Google earth

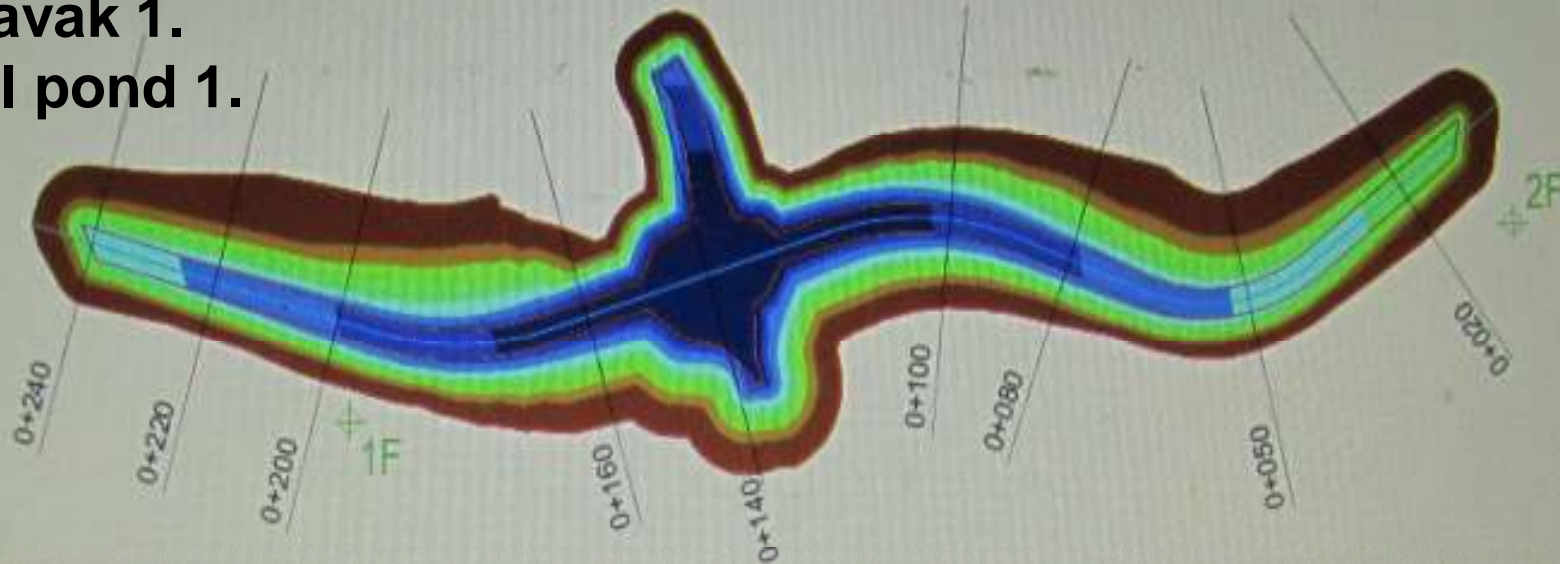
Képek dátuma: 8/7/2012 47°45'15.73" É 18°54'17.39" K magasság 224 m szemmagasság: 38.31 km



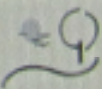
Táti-szigetek (Táti islands)

- kis tavak – small ponds
- ártéri gyep – floodplain meadow
- mellékág befolyó – side arm water supply

Kis tavak 1. Small pond 1.

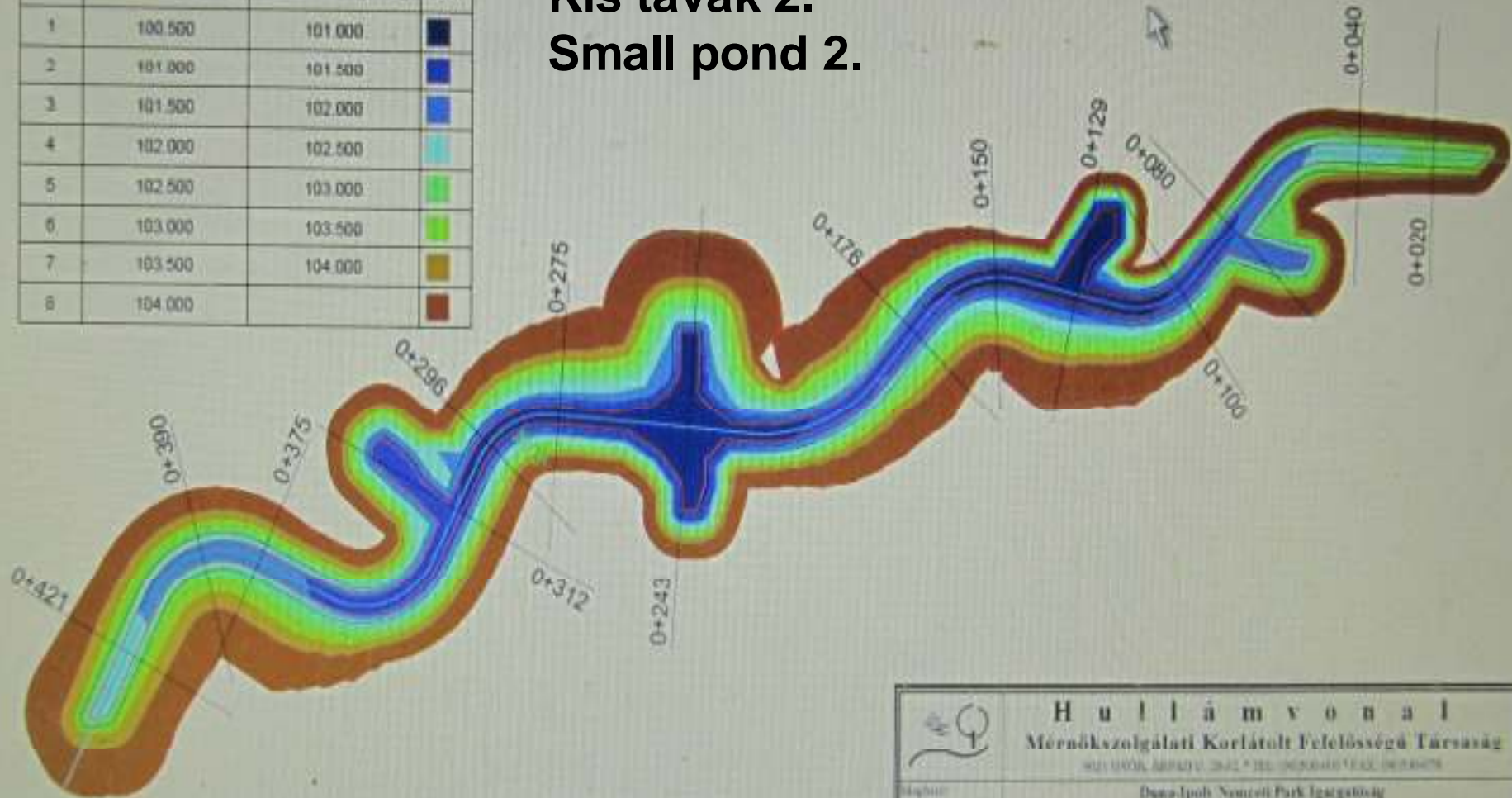


Magasságtáblázat			
Szám	Minimális magasság	Maximális magasság	Szín
1	100.500	101.000	Dark Blue
2	101.000	101.500	Blue
3	101.500	102.000	Light Blue
4	102.000	102.500	Cyan
5	102.500	103.000	Light Green
6	103.000	103.500	Yellow-Green
7	103.500	104.000	Yellow
8	104.000		Brown

 Hullámvonal Mérnökszolgálati Korlátolt Felelősségű Társaság 9021 GYŐR, ÁRPÁD U. 25-32 * TEL.: (06)200-000 * FAX: (06)700-070			
Megbízó:	Duna-Ipoly Nemzeti Park Igazgatóság 1509 Esztergom, Stréha-bog		
A terv tárgya:	Körtvélyes-sziget vízcsatorna-rekonstrukciója Vízjogi lecsatlakozási engedélyezési terv		Munkaszerző: 71515/2011
Rajz magasságvonal:	Felső vízcsatorna részletes helyszínrajza		Rajzszám: 4
Ügyvezető:	Ecsi István	Szerkesztő:	Kovács István V. Illés
Tervező:	Ecsi István	Szerkesztő:	
Szakági előírás:		Dátum: 2011. augusztus	Méretarány: M=1:750

Kis tavak 2. Small pond 2.

Magasságtáblázat			
Szám	Minimális magasság	Maximális magasság	Szín
1	100.500	101.000	■
2	101.000	101.500	■
3	101.500	102.000	■
4	102.000	102.500	■
5	102.500	103.000	■
6	103.000	103.500	■
7	103.500	104.000	■
8	104.000		■

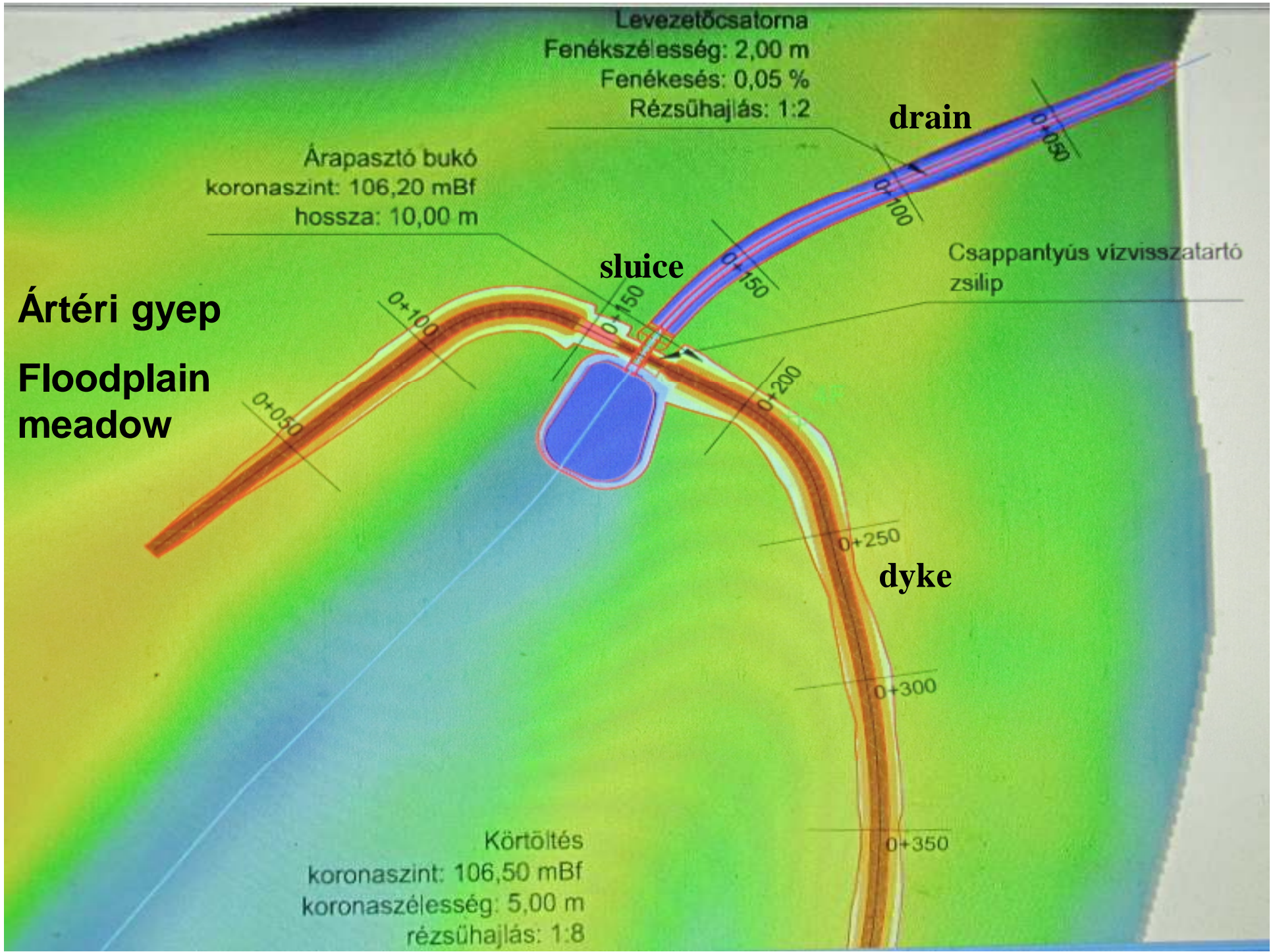


 H u l l á m v o n a l Mérnökszolgálati Korlátolt Felelősségű Társaság <small>HULLÁMUTÁLLÓ UTCA 11. TEL: 06-30-411-1111</small>			
Megnevezés:	Duna-Ipoly Nemzeti Park Igazgatóság 2389 Érd, Károlyi Park		
Alkalmazás:	Környezetvédelmi vízgyűjtőrendszer rekonstrukciója Vízgyűjtő területi engedélyvel összefüggően	Munkaazonosító:	71515/2011
Művelet megnevezése:	Alulvíz elvezetés rendszer helyreállítása		Leírás:
Előzetes:	Értékelés	Terület:	2000 m ²
Tervező:	Hullámvonal	Előíró:	
Értékelő:	Hullámvonal	Dátum:	2011. augusztus
Értékelő aláírása:		Terület:	2000 m ²

Ártéri gyep

Floodplain meadow





Levezetőcsatorna
Fenékszélesség: 2,00 m
Fenékesés: 0,05 %
Rézsűhajlás: 1:2

Árapasztó bukó
koronaszint: 106,20 mBf
hossza: 10,00 m

Ártéri gyep
Floodplain
meadow

sluice

drain

Csappantó vízvisszatartó
zsilip

dyke

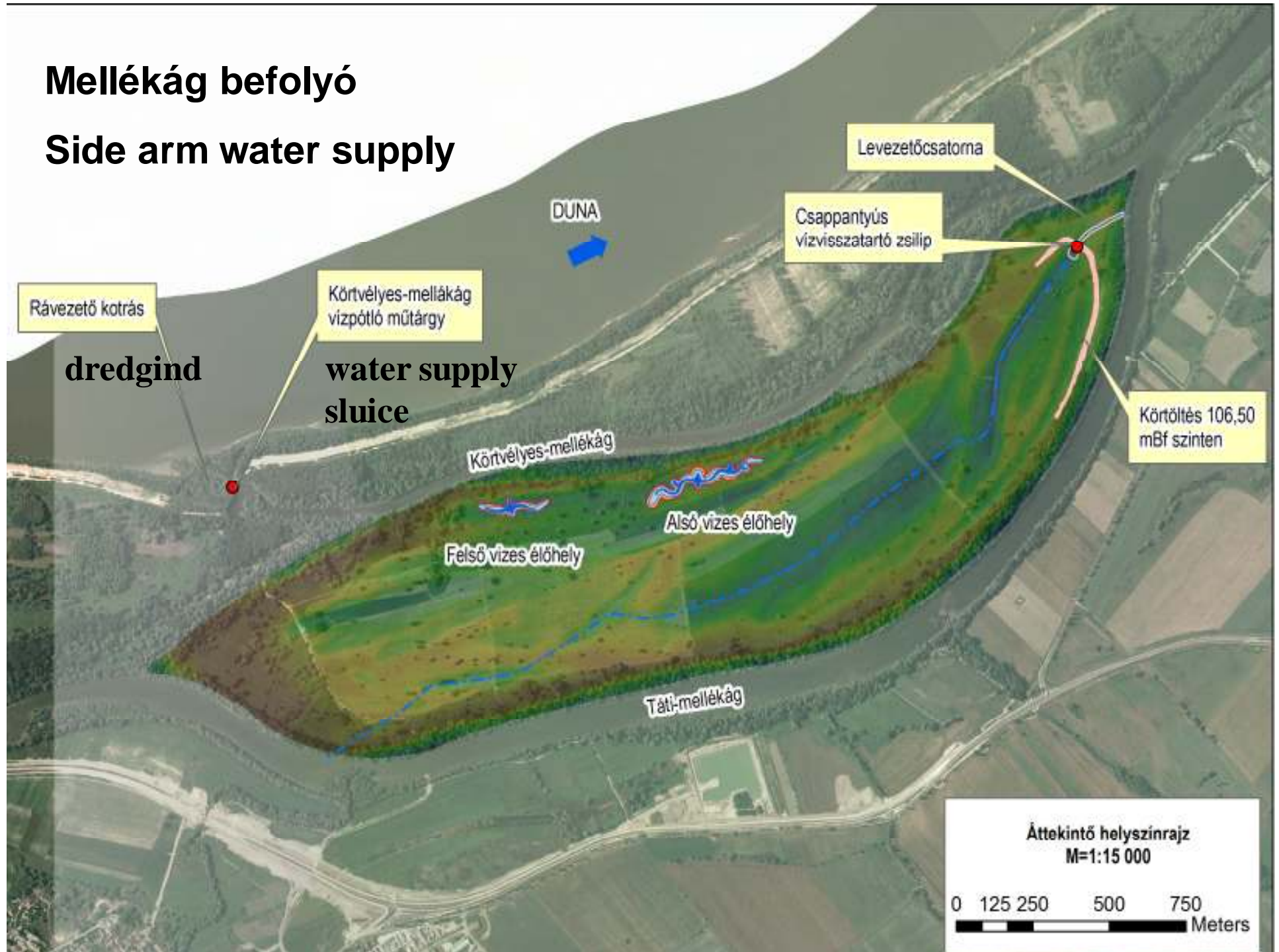
Körtöltés
koronaszint: 106,50 mBf
koronaszélesség: 5,00 m
rézsűhajlás: 1:8

0+050
0+100
0+150

0+200
0+250
0+300
0+350

Mellékág befolyó

Side arm water supply



Mellékág befolyó Side arm water supply

hidrodinamikai kísérleti jellegű üzem
hydrodynamic research operating system

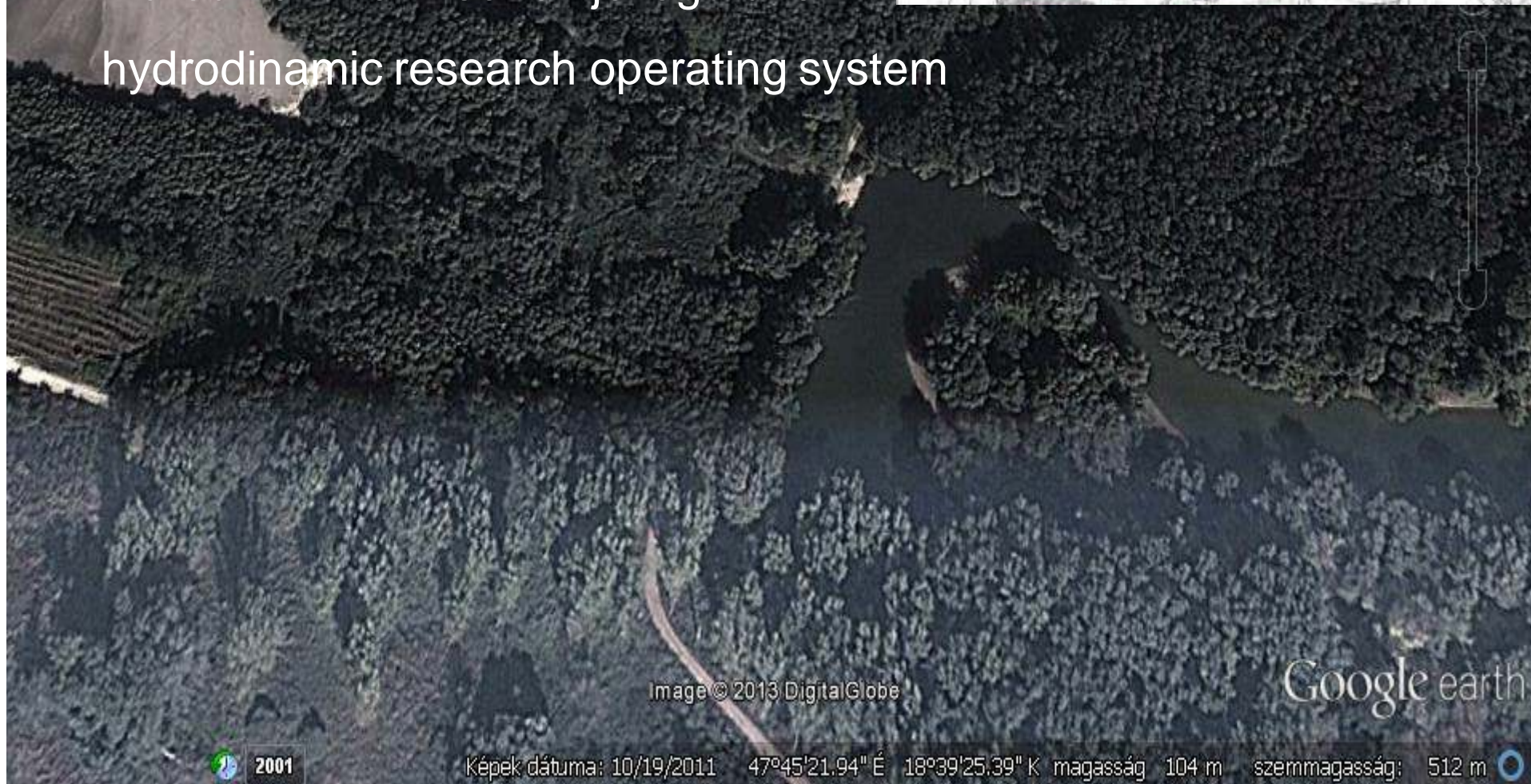
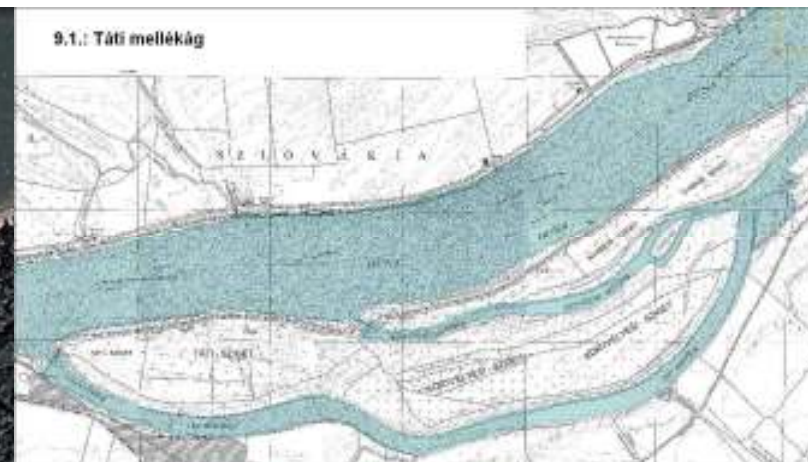


Image © 2013 DigitalGlobe

Google earth

2001

Képek dátuma: 10/19/2011 47°45'21.94" É 18°39'25.39" K magasság 104 m szemmagasság: 512 m







1908



1970-80



Dunaújváros, Magyarország

Image © 2013 DigitalGlobe

Image © 2013 GeoEye

46°58'47.86" É 18°57'58.04" K magasság 93 m

2011



Sződliget térsége
Sződliget area

Image © 2013 GE



Image © 2013 DigitalGlobe

Google earth

17° 24' 20.00" N, 77° 20' 19.00" W, 4701219.99 m, 10007155.04 m, 10000000.00 m, 10000000.00 m, 10000000.00 m, 10000000.00 m



?

dunai gázlók
shallow gravel islands

Fish community researches in the Duna-Ipoly Np distr.



71X500 m hosszúságú mintavételi helyek a Duna litorális zónájában (2007) - 37 halfaj 15 367 egyedét gyűjtöttük

71X500 m long sampling areas in the litoral zone (2007) - 37 fish species 15 367 ind.

Erős, T., Tóth, B., Sevcsik, A. (2008): A halállomány összetétele és a halfajok élőhely használata a Duna litorális zónájában (1786-1665 fkm) - monitorozás és természetvédelmi javaslatok. Halászat 101:(3) 114-123. –DINPI, HUSKUA05/01/252 INTERREG/A

Iszapos-homokos
aljzatú, lassan áramló
v. álló vizű szakaszok

Kavicsos-homokos
aljzatú, lassan v.
közepesen áramló v.
vizű szakaszok

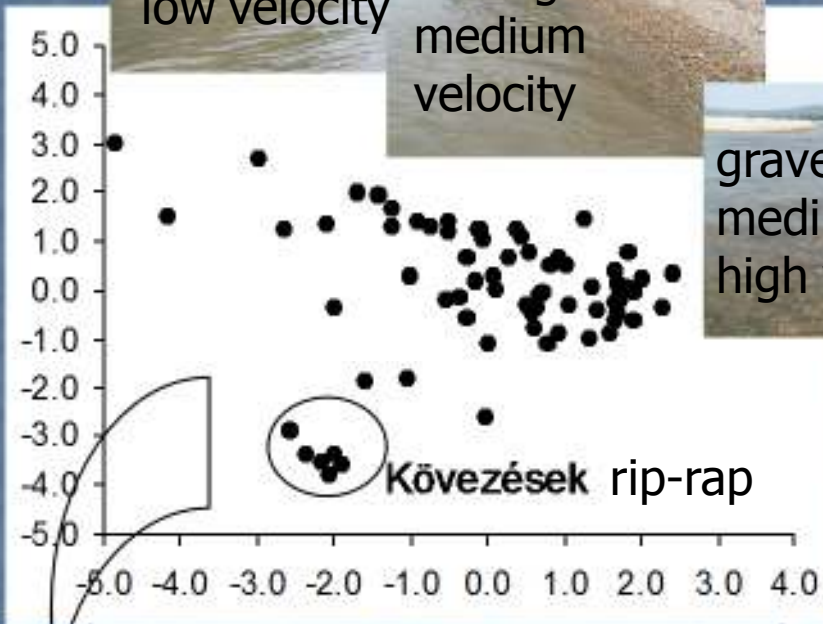
Kavicsos aljzatú,
közepesen v.
sebesen áramló
vizű szakaszok

Szikla (-0.800)

Iszapos-homok (-0.680)

Partávolság (0.669)

PC 2



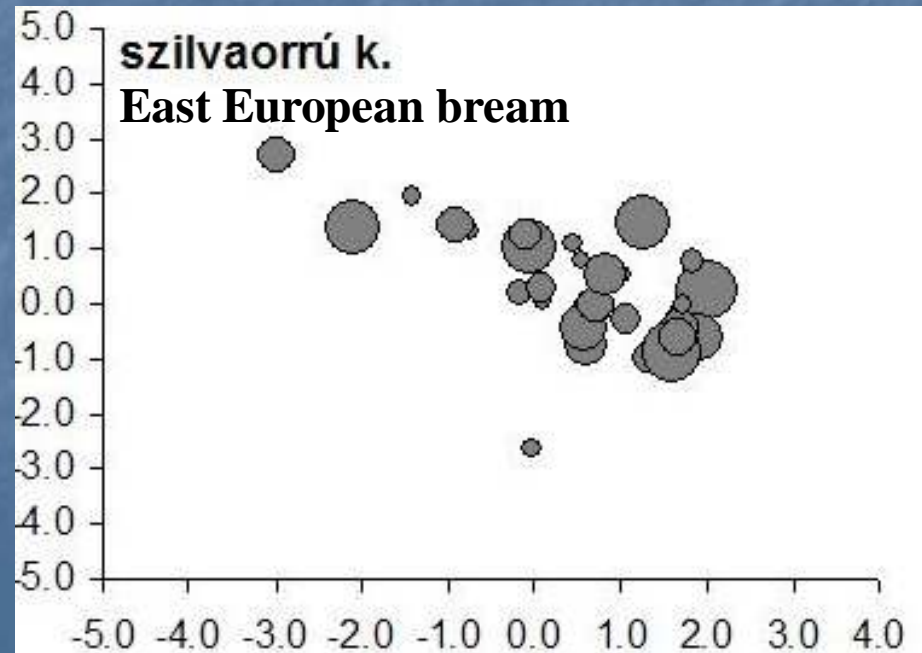
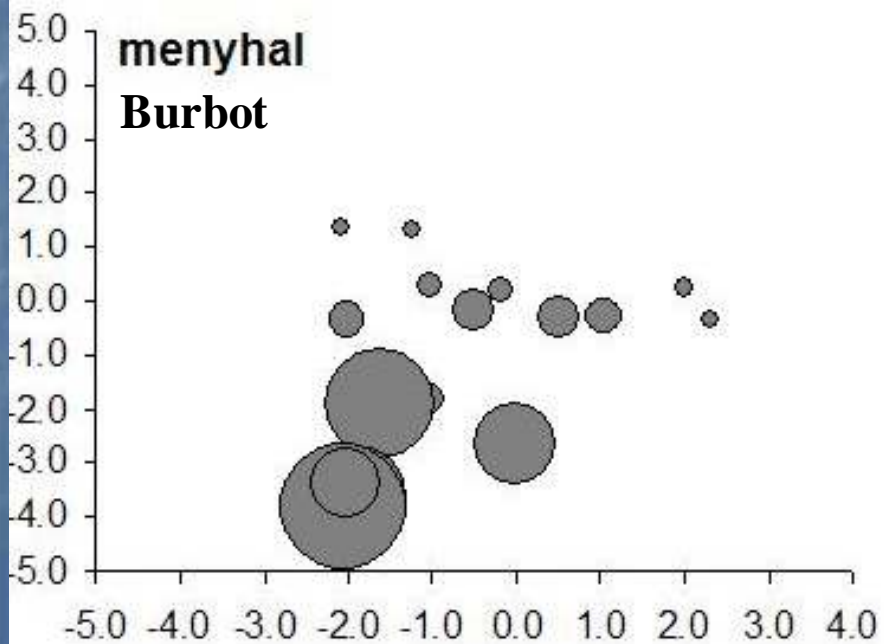
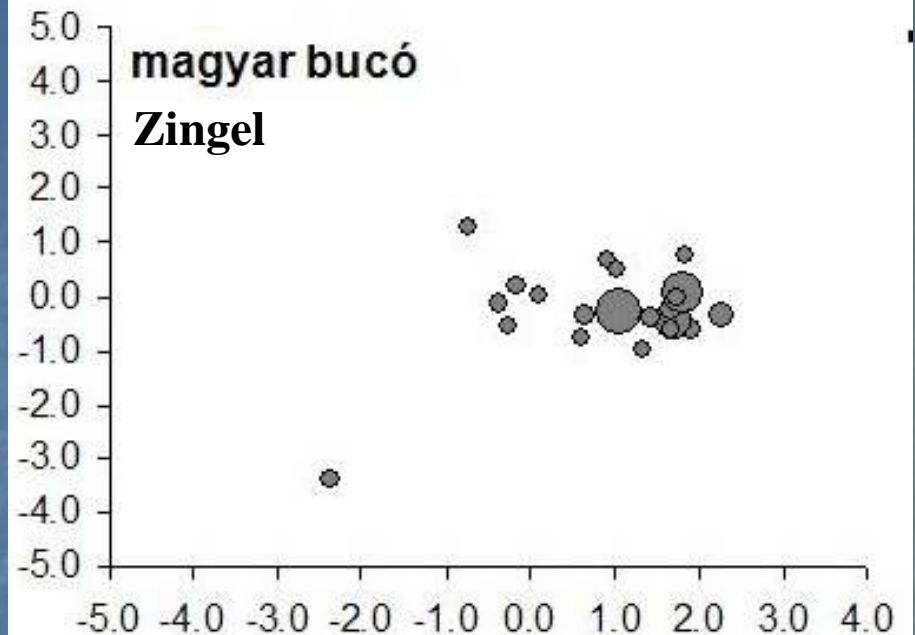
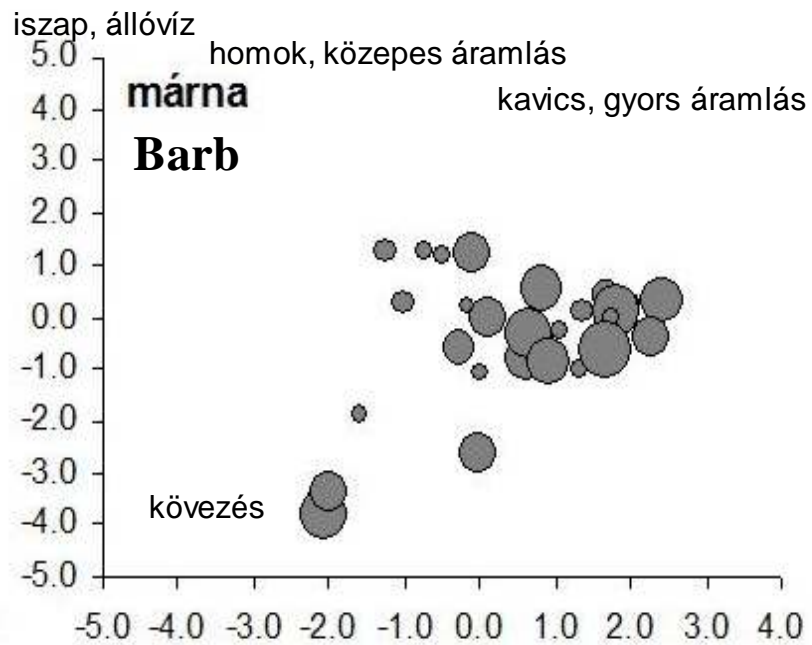
Iszapos-homok
(-0.636)

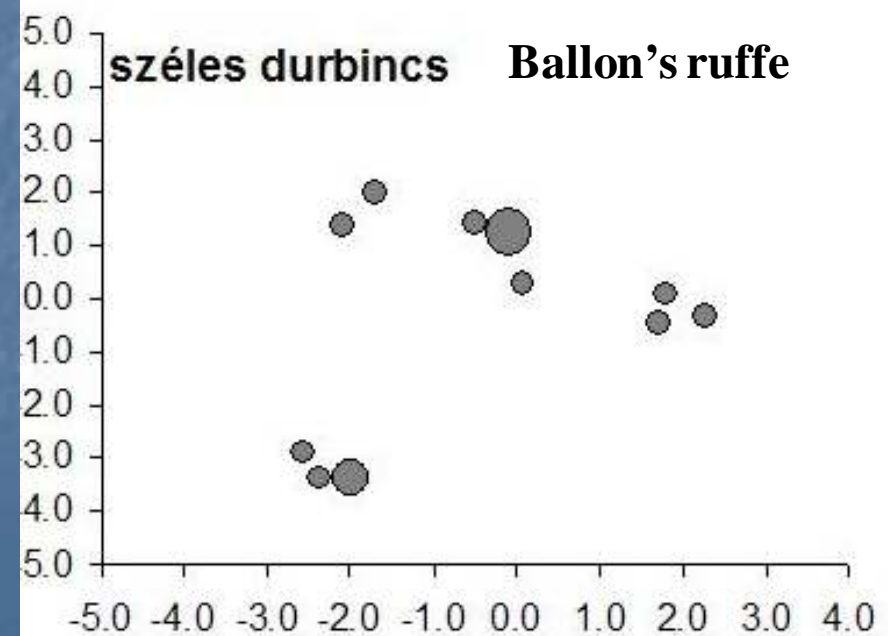
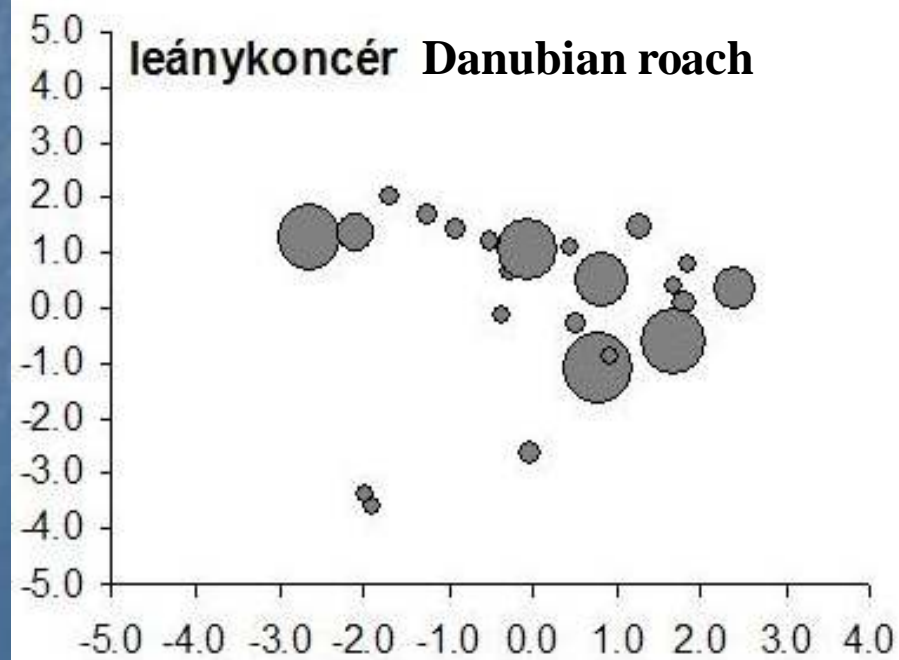
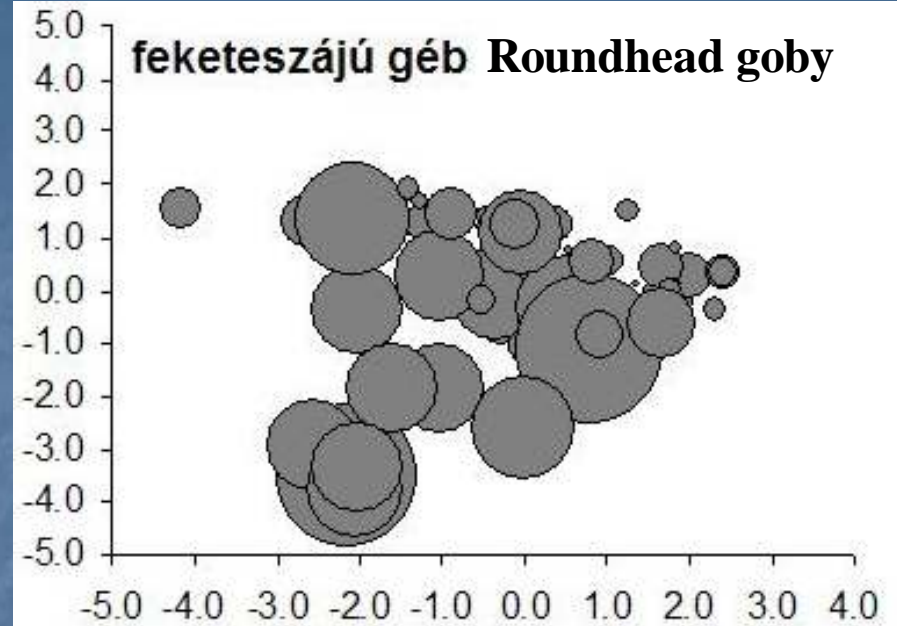
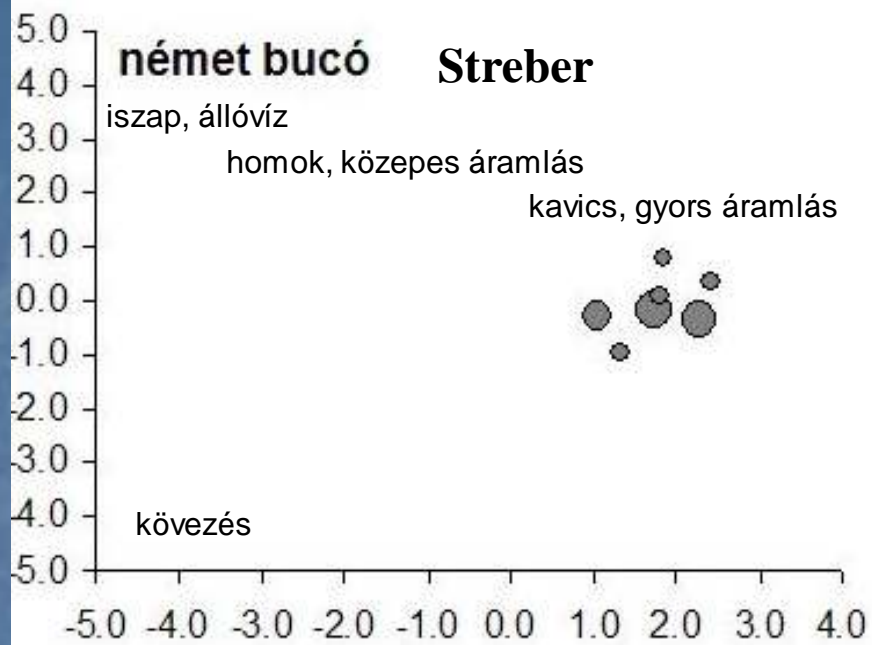
PC 1

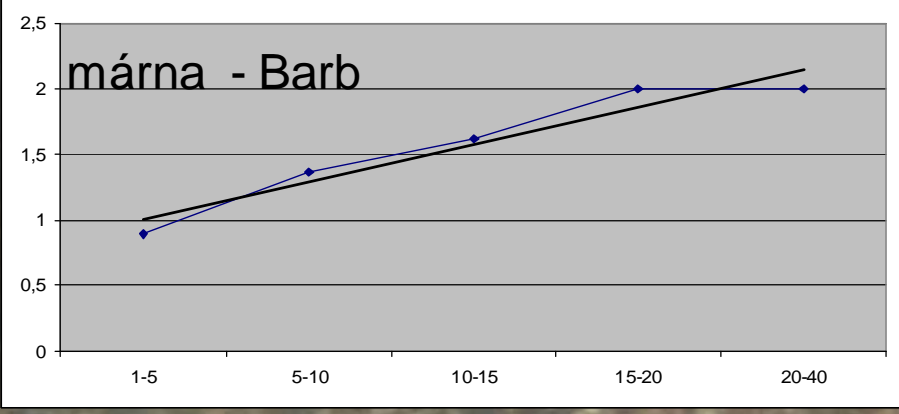
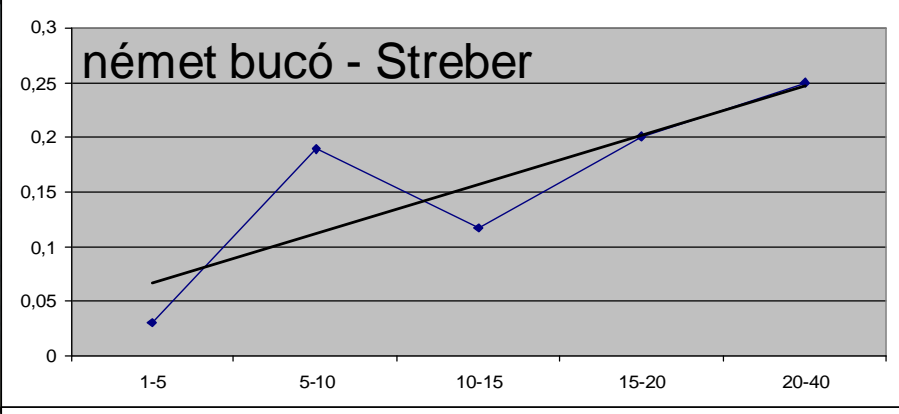
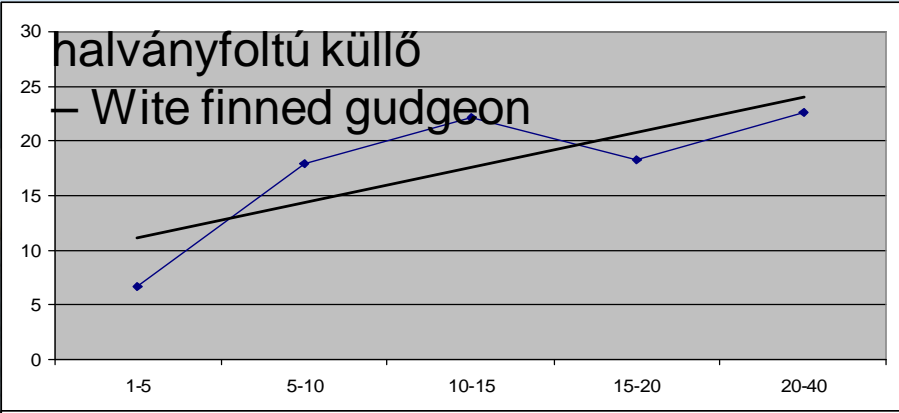
Kavics (0.888)

Sebesség (0.749)









2007-2010

207X500 m mintavételi szakasz - 47 faj 47.740 egyede

207X500 m long sampling areas - 47 species, 47.740 ind.



Ciconia ciconia



Haematopus ostralegus



Phalacrocorax carbo

Charadrius dubius



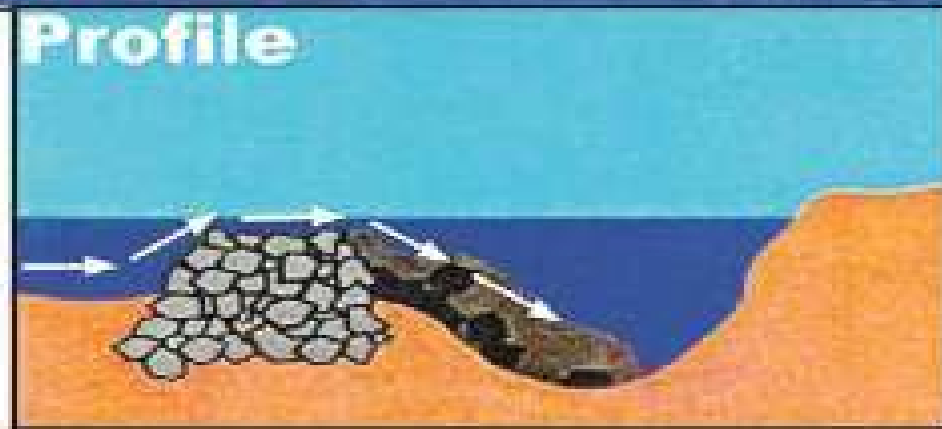
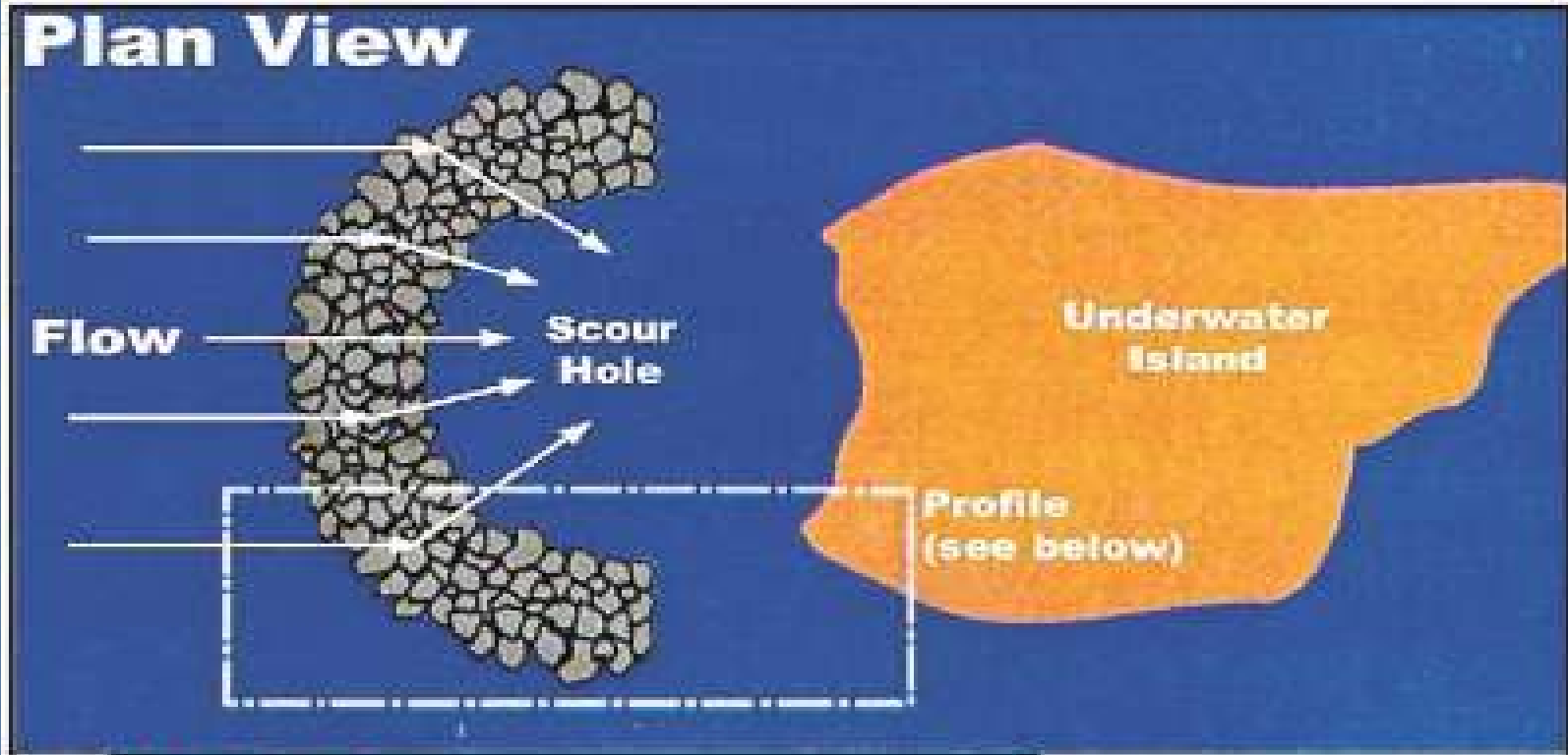






Chevron-groyn

<http://www.thehawkeye.com>



<http://www.mvs.usace.army.mil/arec/basics/chevrons.html>



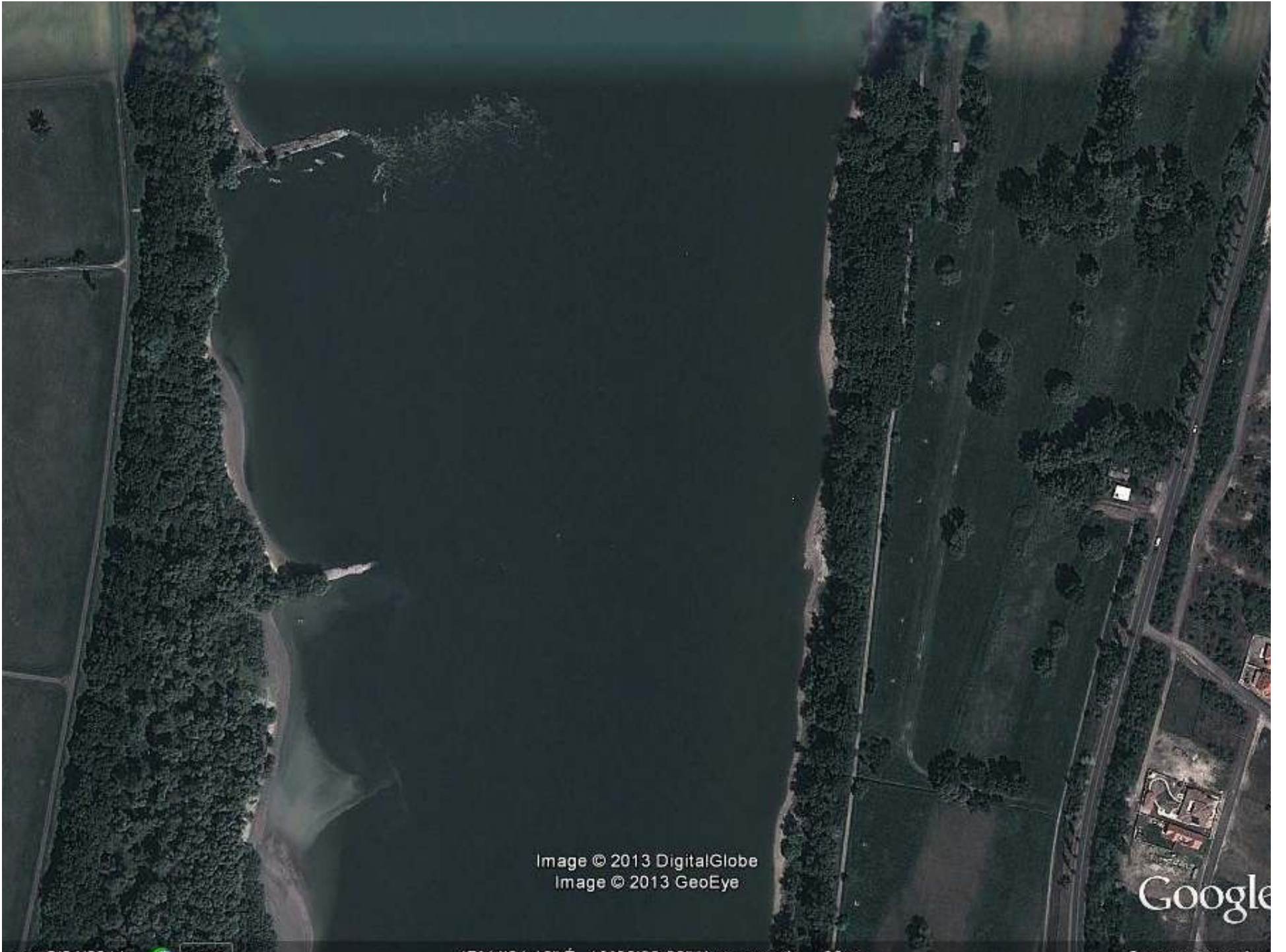
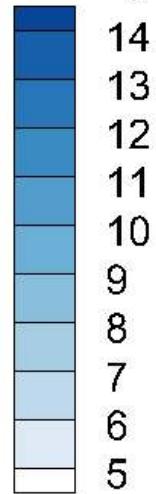


Image © 2013 DigitalGlobe
Image © 2013 GeoEye


Google

vízmélység, m



Depth (m)

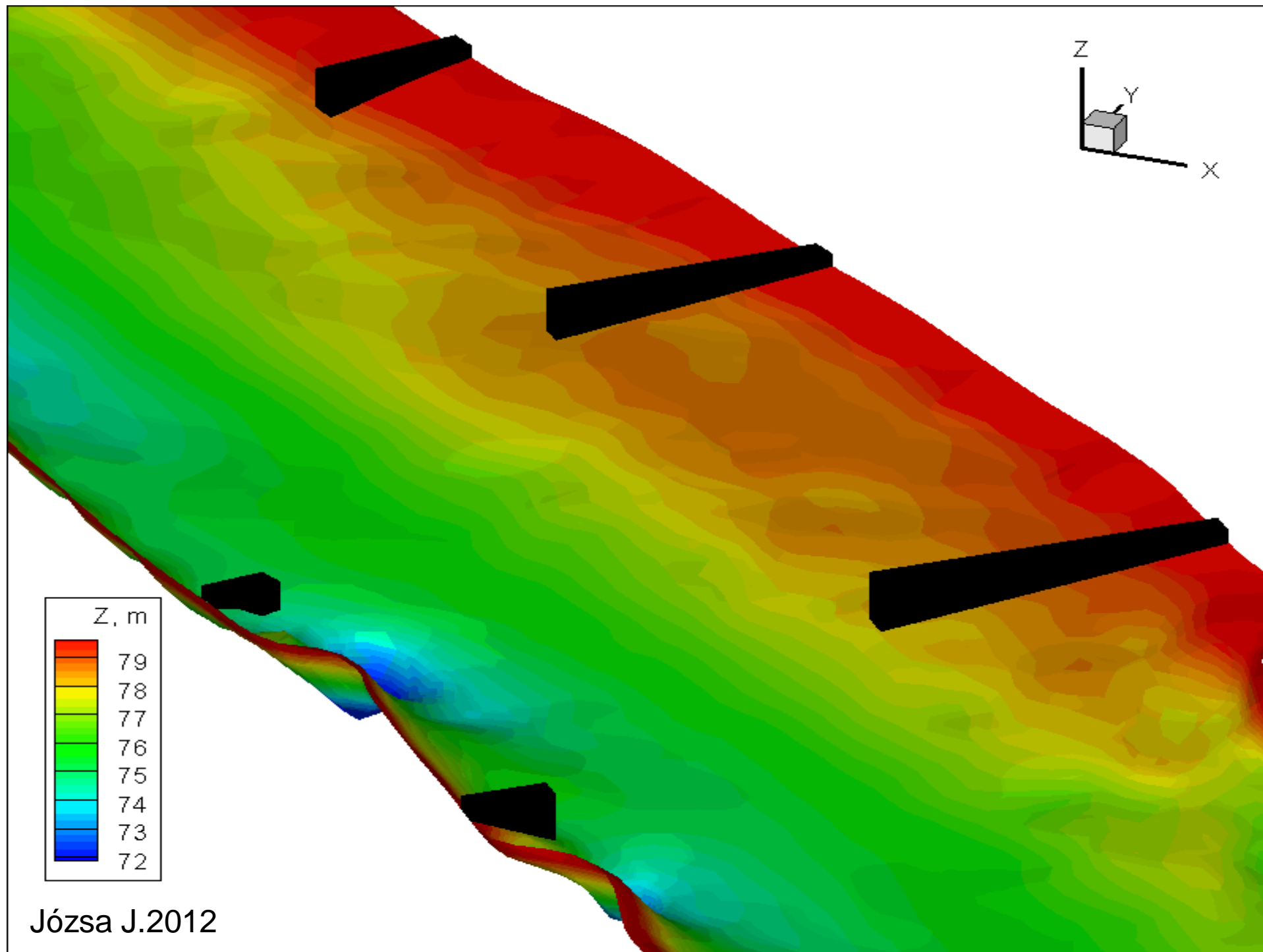
**Háromdimenziós numerikus hidrodinamikai
modell felállítása a Duna 1672-1676 fkm
közötti szakaszára**

 Sződliget

**Vízmélységek a főmederben a 2013.
júniusi árvíz tetőzési állapotára**

**Depth in the main channel in June 2013
during the flood**

Baranya S. (2013)



Józsa J.2012

Köszönöm a figyelmet !
Thank you for your attention!

